

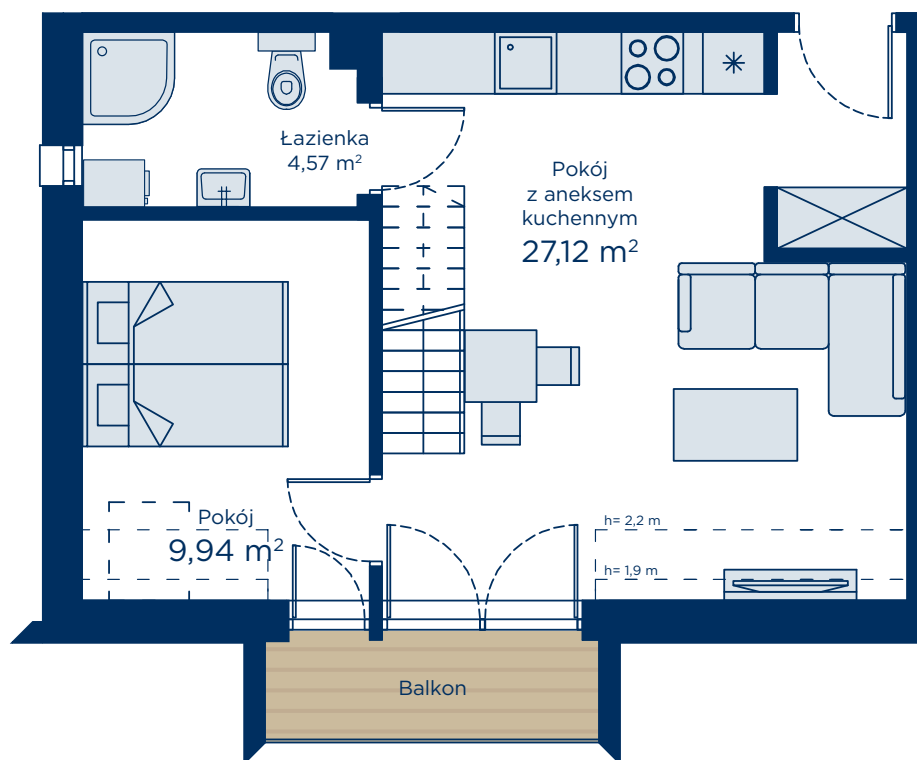
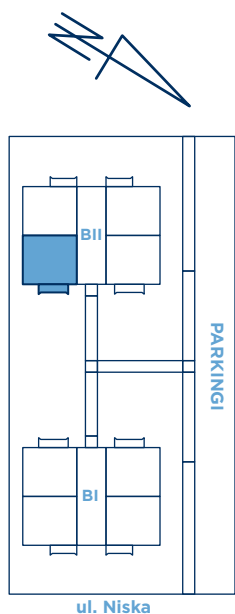
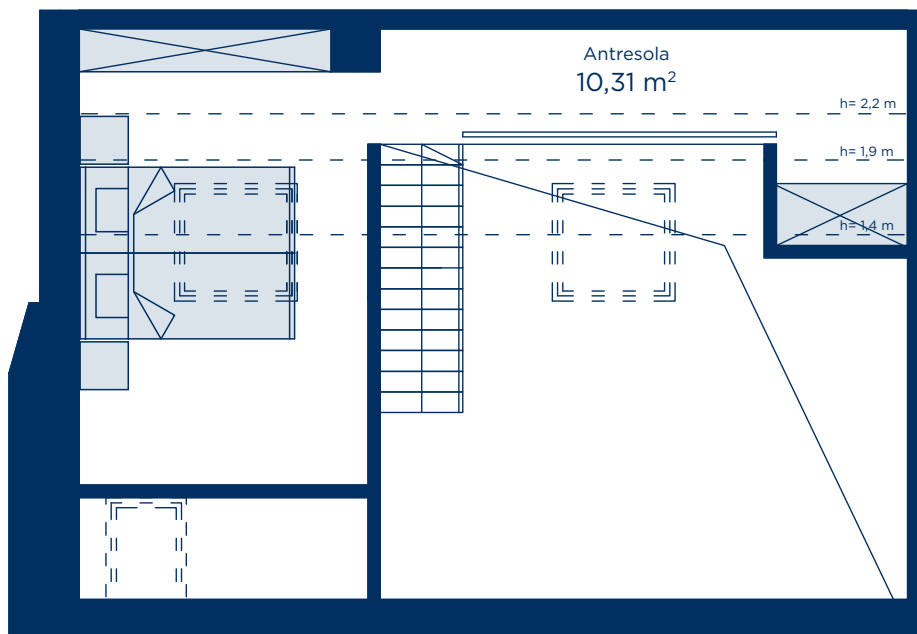


# NAUTIKKA

R E S O R T

**Nr mieszkania:** 1D  
**Kondygnacja:** I piętro / antresola  
**Budynek:** II  
**Powierzchnia użytkowa\*:** 42,19 m<sup>2</sup> + 9,37 m<sup>2</sup> (antresola)

## PROPOZYCJA ARANŻACJI



## BIURO SPRZEDAŻY:



ul. Gdańska 139  
82-120 Krynica Morska  
[www.nautikka-invest.pl](http://www.nautikka-invest.pl)

\*Powierzchnia użytkowa wyliczona zgodnie z PN-ISO 9836-1997 dla wymiarów pomieszczeń w stanie wykończonym wliczając powierzchnię ścian działowych.

\*Powierzchnia obliczona na podstawie pomiarów powykonawczych może odbiegać od podanych wielkości.

Niniejsza karta mieszkania stanowi wyłącznie informację handlową i nie jest ofertą w rozumieniu art. 66 ust. 1 Kodeksu Cywilnego.