



# NAUTIKKA

— P A R K —

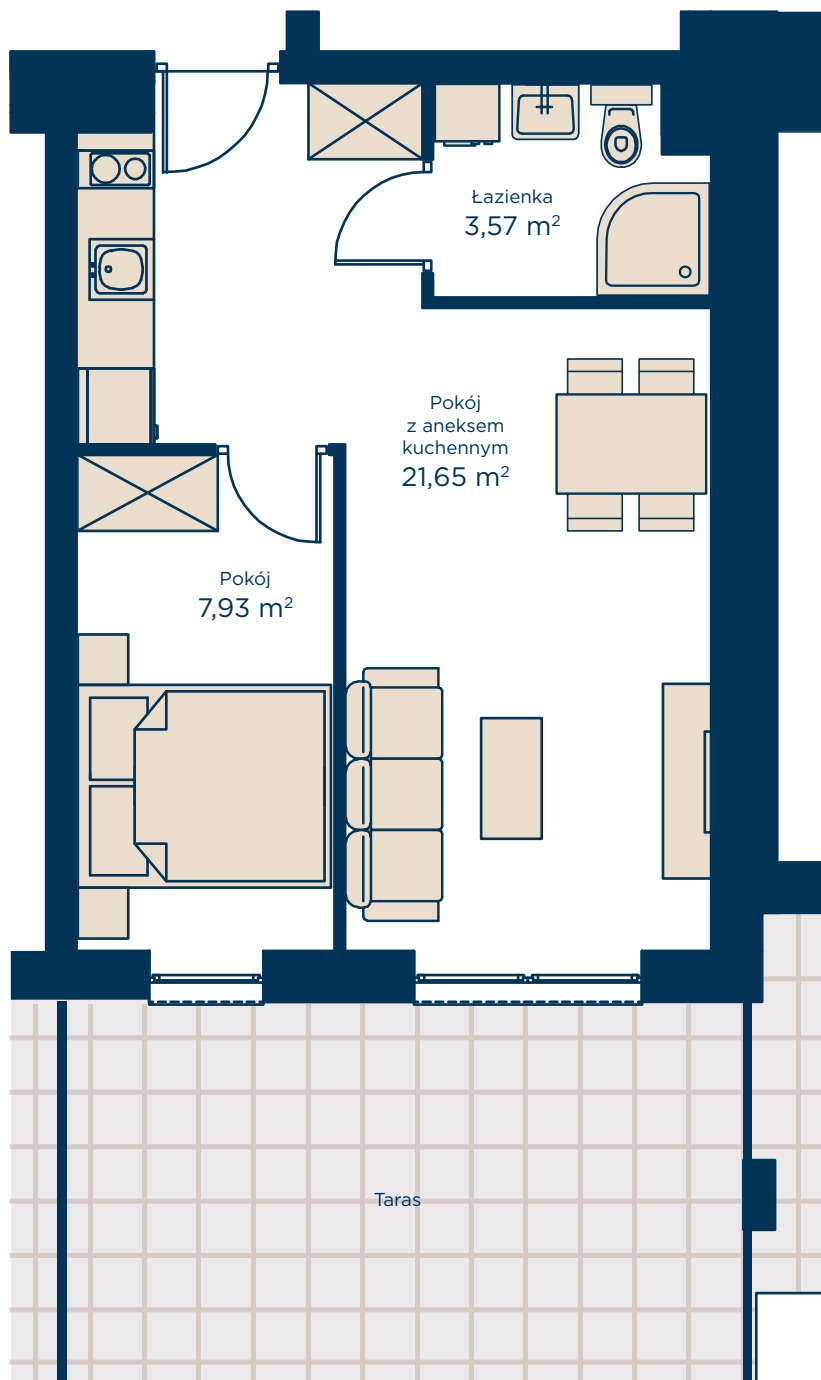
**Nr mieszkania:** A3.2  
**Kondygnacja:** parter  
**Budynek:** A  
**Powierzchnia użytkowa\*:** 33,61 m<sup>2</sup>

\*Powierzchnia użytkowa wyliczona zgodnie z PN-ISO 9836-1997 dla wymiarów pomieszczeń w stanie wykończonym wliczając powierzchnię ścian działowych.

\*Powierzchnia obliczona na podstawie pomiarów powykonawczych może odbiegać od podanych wielkości.

Niniejsza karta mieszkania stanowi wyłącznie informację handlową i nie jest ofertą w rozumieniu art. 66 ust. 1 Kodeksu Cywilnego.

## PROPOZYCJA ARANŻACJI



### BIURO SPRZEDAŻY:

**NAUTIKKA**  
INVEST

ul. Gdańska 139  
82-120 Krynica Morska  
[www.nautikka-invest.pl](http://www.nautikka-invest.pl)

